

Allgemeine Aufbau- und Faltanleitung

Zelte 3×3 / 3×6 / 4×6 / 4×8 m

AStA TU Kaiserslautern, verleih@asta.uni-kl.de

1. Materialübersicht je Zeltgröße

Zelt	Bodenstangen (schwarz)	Längsstange (blau)	Giebelstangen (rot)	Giebelver- längerungen	T-Stücke	Kreuz- Stücke	Füße
3 × 3 m	6	6	6	-	6	3	6
3 × 6 m	8	9	8	-	6	6	8
4 × 6 m	8	9	8	8	6	6	8
4 × 8 m	10	12	10	10	6	9	10

Zusätzlich bei allen Größen:

- Dachplane
- Kunststoffkiste für Verbindungsstücke
- Spanngummis in 12er-Sets

Zeltgröße	Set-Anzahl ohne Seitenteile	Set-Anzahl mit Seitenteilen
3 × 3 m	2	4
3 × 6 m	3	5
4 × 6 m	3	5
4 × 8 m	4	6

- optional Seitenplanen
- optional Abspann-Set

2. Allgemeine Aufbauanleitung

Bei mehreren Zelten bitte einzeln aufbauen und Zeltgestänge nicht miteinander vermischen!

Gestänge vorbereiten

- Die die Stangensets haltenden miteinander verknoteten Spanngummis bis zum Abbau in Kunststoffkiste aufbewahren
- Alle Stangen entsprechend dem schematischen Darstellung (Abbildung 1) auf sauberem Untergrund auslegen
- T-Stücke an Enden und Kreuz-Stücke mittig bereitlegen

Gestänge montieren

- Füße an Bodenstangen anbringen
- Bei vier Meter breiten Zelten Giebelstangen mit Verlängerungen verbinden
- Gerade Enden der T- und Kreuz-Stücke mit Längstangen verbinden
- Gebogene Enden der T- und Kreuz-Stücke mit Giebelstangen verbinden

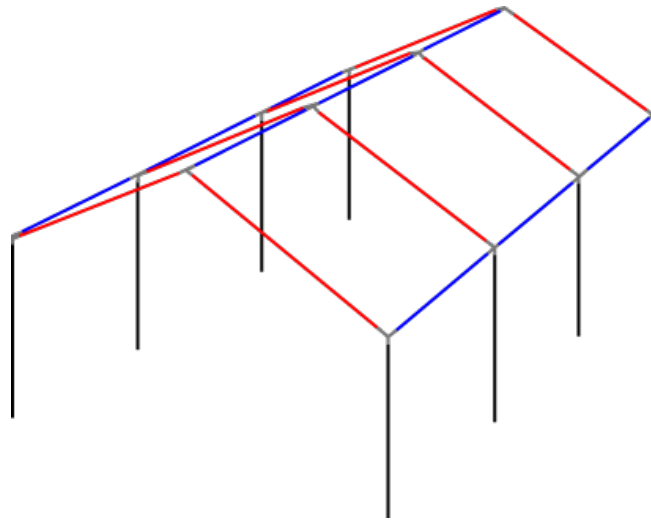


Abbildung 1: Schematischer Aufbau Gestänge 3 x 6 m

- Bodenstangen auf einer Längsseite mit gebogenem Ende der T- und Kreuz-Stücke verbinden
- Dachplane montieren (siehe nächster Punkt)
- Bodenstange der auf anderer Längsseite anbringen

Dachplane montieren

- Plane mittig über das Dachgestänge legen (sofern zuerst Bodenstangen auf beiden Seiten montiert wurden, wird für diesen Schritt eine Leiter benötigt)
- Expandergummi der Dachplane bis zum Abbau in Kunststoffkiste aufbewahren
- Spanngummis in jede zweite Öse einfädeln

3. Abbau und Verpackung

Der Abbau erfolgt in umgekehrter Reihenfolge des Aufbaus. Bei mehreren Zelten bitte einzelnen Abbauen und Zeltgestänge nicht miteinander vermischen!

Stangen

- Nach Anzahl sortieren
- Stangen mit je zwei verknoteten Spanngummis zu Bündeln packen, keine einzelne Spanngummis verwenden

Spanngummis

- In 12er-Sets bündeln.
- 11 Spanngummis mit dem 12. fixieren. 12. Spanngummi durch die 11 führen und mit sich selbst verschlingen
- Spanngummis nicht in die Kunststoffkiste packen!

Verbindungsstücke und Füße

- T- und Kreuzstücke sowie Füße zurück in die Kunststoffkisten packen

4. Faltanleitung Dachplane (alle Größen)

1. Plane mit Außenseite nach unten auf sauberem und trockenem Untergrund ausbreiten
2. Dachrand und Beinblenden nach innen klappen
3. Dreimal der Länge nach falten, so dass stets gegenüberliegende Ecken aufeinander liegen

4. Nun der Breite nach falten: dreimal (3 x 3 m), viermal (ab 6 m Länge)

5. Mit beiliegendem Expandergummi sichern

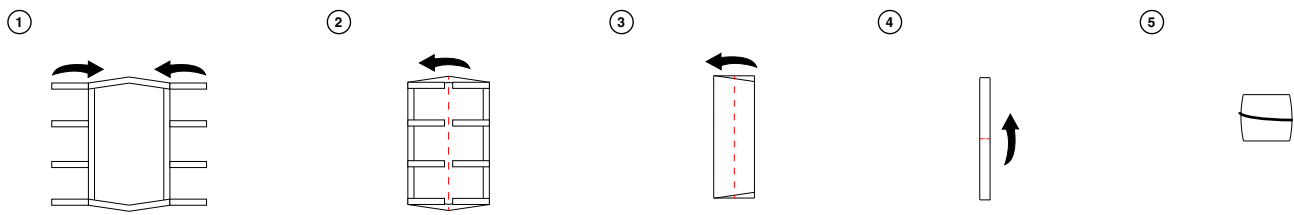


Abbildung 2: Schematische Faltung

5. Hinweise zu Gebühren bei Mängeln

Entsprechende dem Ausleihformular sei auf die folgenden Gebühren bei Mängeln hingewiesen:

- Fehlerhaft gebündelte Stangensets: **5,00 € pro Set**
- Falsch gepackte Kisten: **5,00 € pro Kiste**
- Fehlerhafte 12er-Spannsets: **2,00 € pro Set**
- Verlorenes Spanngummi: **0,50 € pro Stück**
- Fehlerhaft gefaltete Dachplane: **10,00 €**